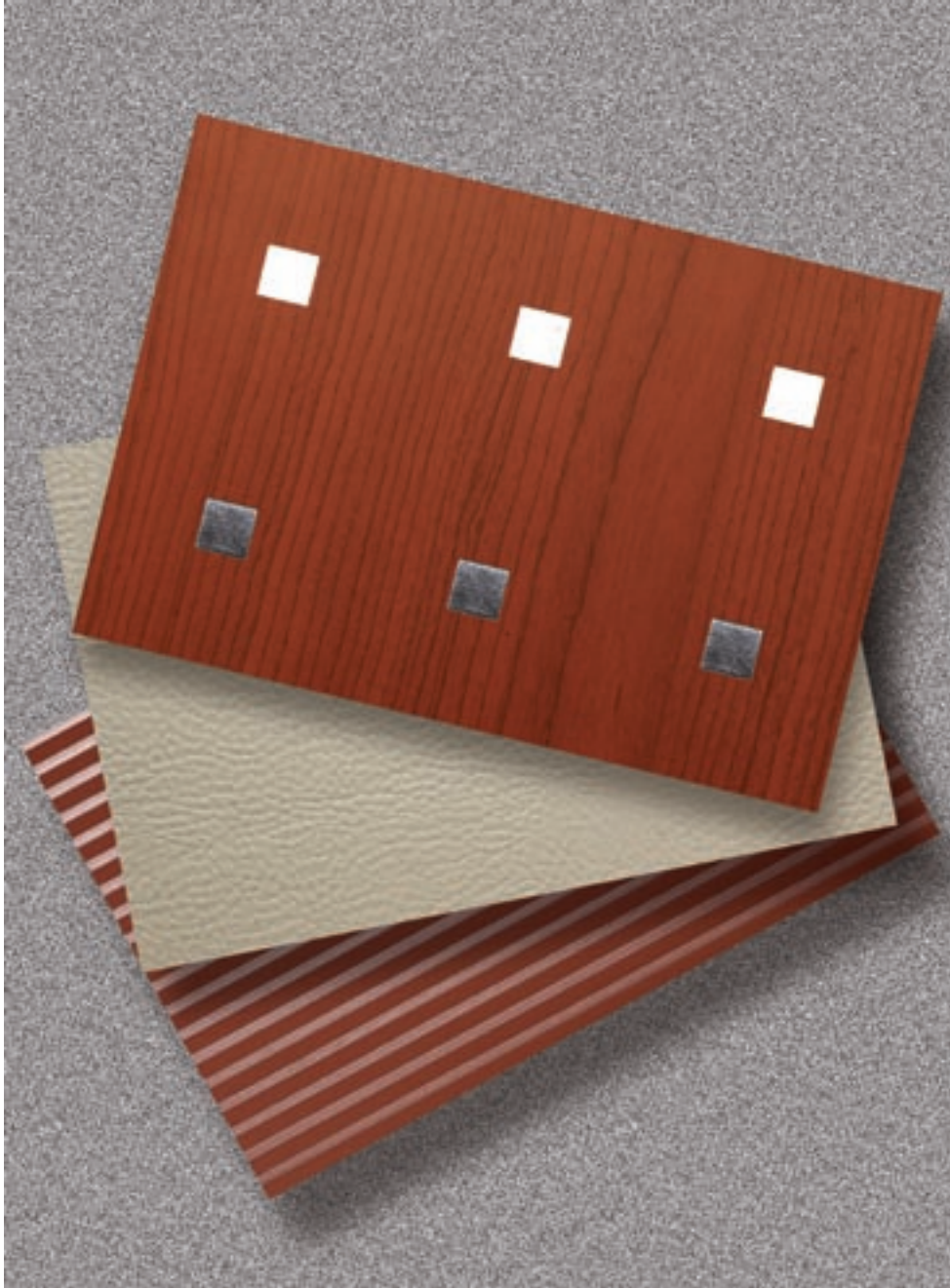
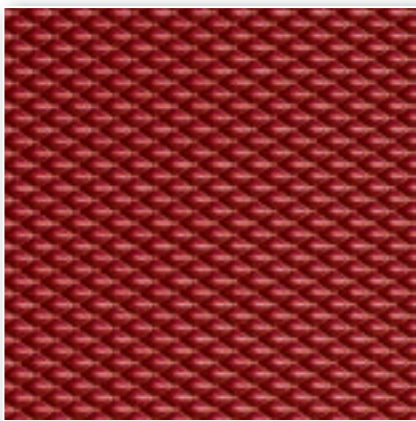


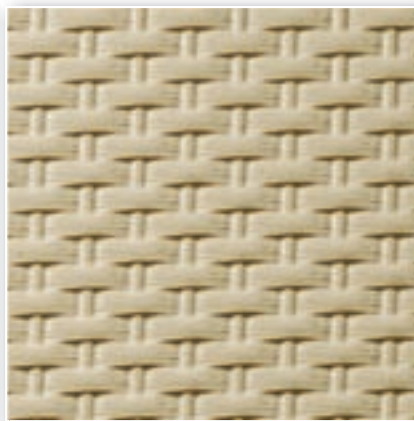
MÖBELFRONTEN *FURNITURE FRONTS*



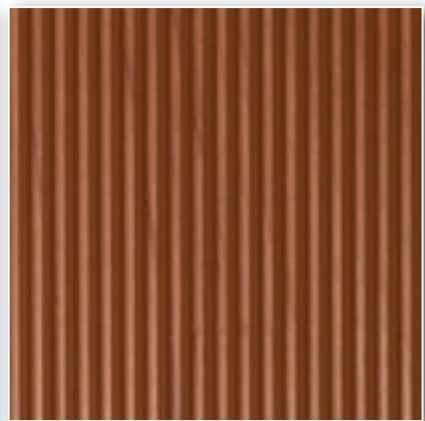
STRUCTURE-LINE



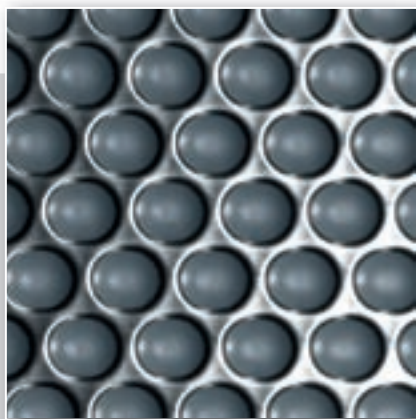
Prisma
2500 mm x 1200 mm



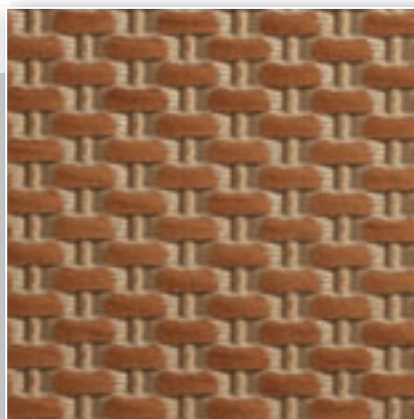
Korbgeflecht fein
2500 mm x 1200 mm



Modern-Line
2500 mm x 1200 mm



aqua-non
2500 mm x 1200 mm



Korbgeflecht fein
2500 mm x 1200 mm

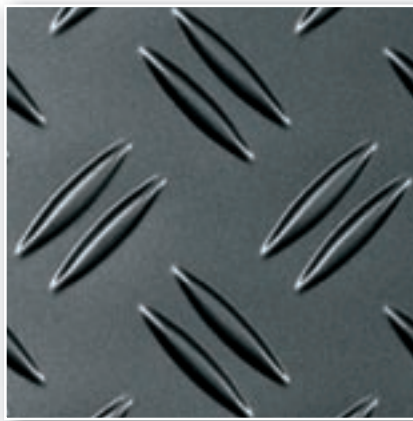


Monza
2500 mm x 1200 mm

CLASSIC-LINE



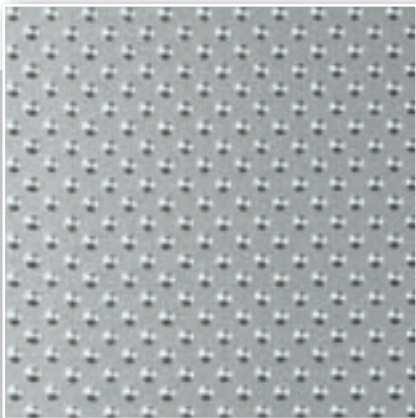
Focus
2350 mm x 400 mm



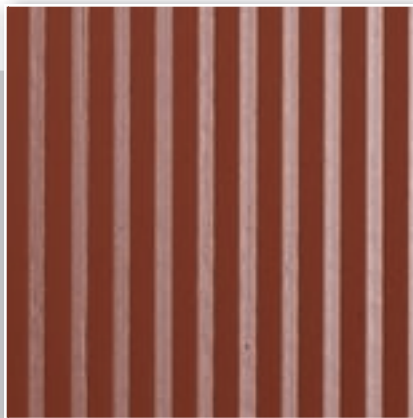
Trittlech Duo
2600 mm x 800 mm



Quadro II
2400 mm x 600 mm



Punktmuster
2200 mm x 500 mm



Rillenmuster
2600 mm x 900 mm

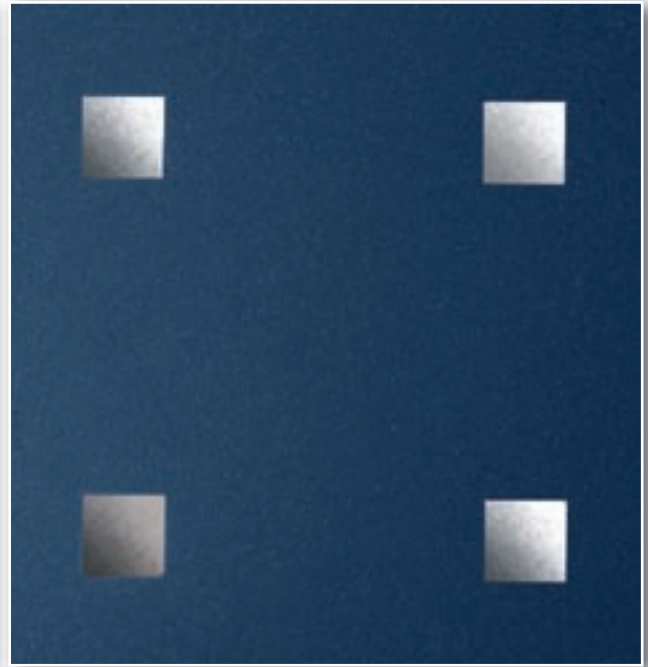


Atlanta
2100 mm x 350 mm

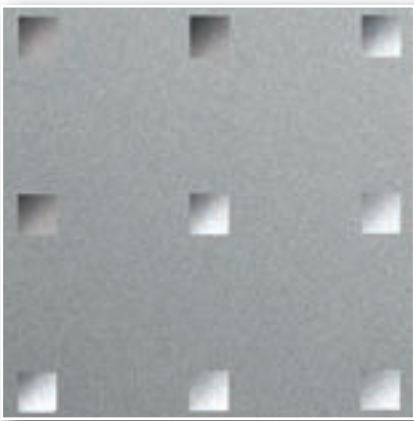
PICTURE-LINE



Agosoft 210/50
2200 mm x 600 mm



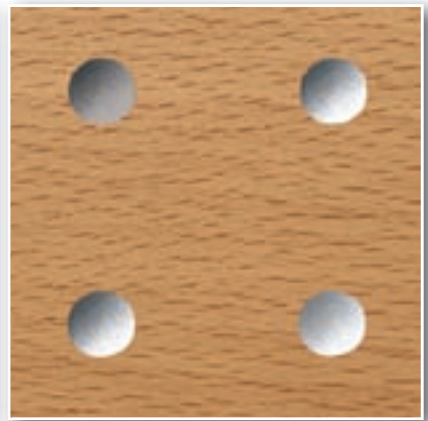
Agosoft 210/50
2200 mm x 600 mm



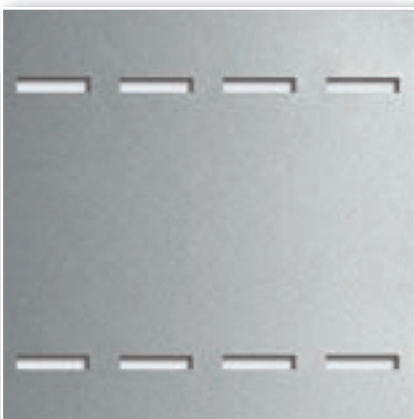
Agosoft Q5/25
2200 mm x 600 mm



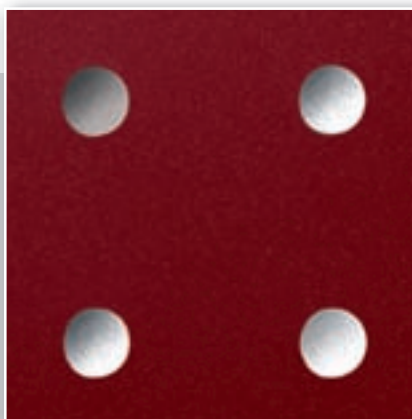
Agosoft Q5/25
2200 mm x 600 mm



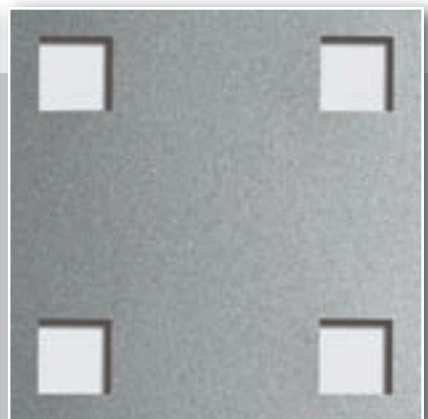
Agopro R08/30 spiegel
2400 mm x 500 mm



Agopro L20/30
2400 mm x 600 mm

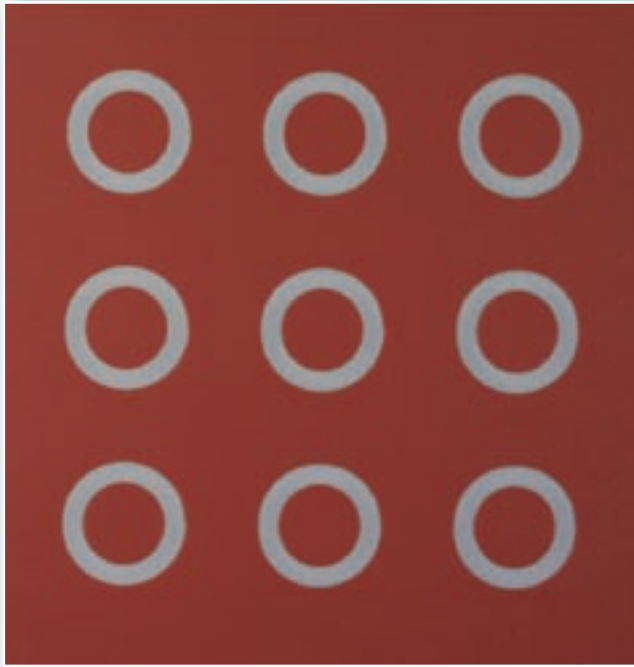


Agopro R08/30 spiegel
2400 mm x 500 mm

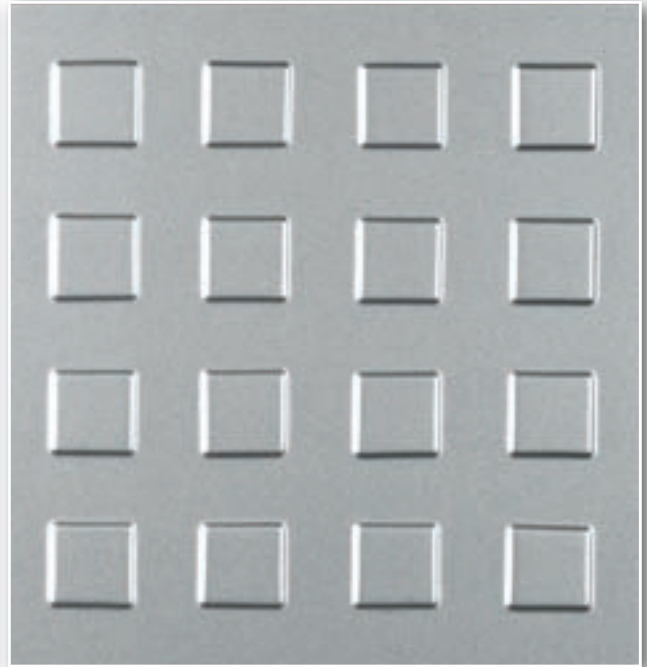


Agopro Q10/40
2400 mm x 600 mm

OFFICE-LINE



Art-Line
2400 mm x 600 mm



Barcelona
2200 mm x 600 mm



Eleganz spiegel
2400 mm x 500 mm



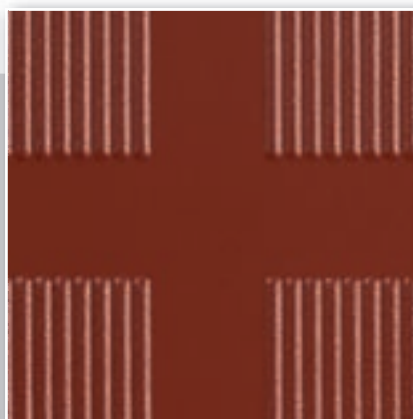
Eleganz spiegel
2400 mm x 500 mm



Eleganz spiegel
2400 mm x 500 mm



Focus
2350 mm x 400 mm



Manhattan
2300 mm x 500 mm



Fine-Line
2700 mm x 700 mm

SOFT-TOUCH



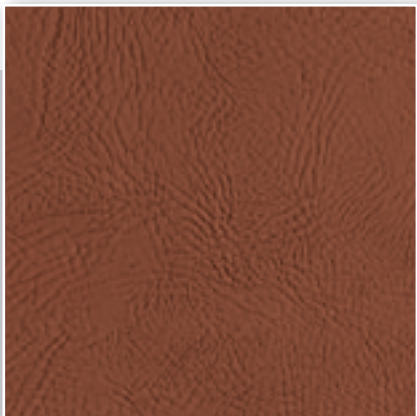
ST-Line 61219
2500 mm x 1400 mm



ST-Line 70664
2500 mm x 1400 mm



ST-Line 70659
2500 mm x 1400 mm



ST-Line 70661
2500 mm x 1400 mm



ST-Line 21091
2500 mm x 1400 mm



NL-Line 511
2500 mm x 1400 mm

MONTAGEHINWEISE

FITTING TIPS



Die Türfüllungen werden in der Regel unsererseits oder beim Kunden mit einem rückseitigen Haftschnelzkleber beschichtet, der eine sichere Verbindung zwischen Kunststoff-Füllung und Trägermaterial gewährleistet. Diese mit Haftschnelzkleber beschichteten Füllungen werden bei Raumtemperatur unter Anpressdruck auf den Träger gebracht.

Generally either we or our customers apply pressure sensitive hot melt adhesive to the rear of the door infill panel, this ensures a secure bond between the infill panel and the substrate. The coated infill panels are bonded to the substrate material at room temperature under pressure.



Für einen dekorativen Abschluss und zur dauerhaften Befestigung der Füllung empfehlen wir, unsere Abschlussprofile einzusetzen. Die Montage erfolgt durch Aufkleben eines Flachprofils oder Einschlagen eines Harpunenstegprofils (siehe Abbildung). Beim Verwenden eines Harpunenstegprofils muss das Trägermaterial in der entsprechenden Stegbreite genutet werden.

To achieve a decorative finish and a permanent hold of the infill panel we advise the use of our border profiles. These are fitted either by bonding on a flat profile or knocking in a T profile (see illustration). When using a T profile groove the substrate material to the corresponding width.



Eine weitere Variante der Türgestaltung ist die massive Rahmenkonstruktion. Hierbei werden die Füllungen zunächst auf Hartfaser- oder Spanplatte verklebt und danach in den vorgenuteten Rahmen eingeleimt.

A further variation of the door design is a solid frame construction. First the infill panels are bonded to hardboard or chipboard and then glued into the pre-grooved frame.



AGOFORM[®] GmbH
August Ottensmeyer



Gewerbestr. 27 · D-32584 Loehne-Wittel
Phone +49 57 31 78 00-0
Fax +49 57 31 78 00-90
info@agoform.de
www.agoform.de