

[Home](#)  
[Suche](#)  
[Sitemap](#)  
[Impressum](#)  
[D / GB](#)



Hirnholzkanten

[Über Polykarp](#)  
[Platz für Ihre Ideen](#)  
[Vertretungen](#)  
[Kontakt](#)  
[News/Messen](#)

### Einsatz

Möbelindustrie allgemein

### Ausführungen

Holzarten: Eiche, Buche, euro. Ahorn, ami.  
Nussbaum, euro. Kirschbaum  
Alle Kanten sind geschliffen und rückseitig  
mit Vulkanfiber kaschiert

### LIEFERGRÖSSEN

Stärke: 1, 2 mm einschichtig  
Rollenlängen: 50 & 100 lfm  
Kerninnendurchmesser: 400 mm  
Rollenaußendurchmesser: < 600 mm

### VERPACKUNG

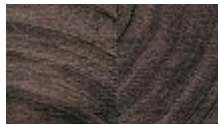
in Kartons



Art.No. HH 031  
**HIRNHOLZKANTE BUCHE**



Art.No. HH 019  
**HIRNHOLZKANTE KIRSCHBAUM**



Art.No. HH 002  
**HIRNHOLZKANTE NUSSBAUM**



Art.No. HH 050  
**HIRNHOLZKANTE EICHE**